

ATTIVITÀ DI MONITORAGGIO E RICERCA SULLA GESTIONE DELLA ZSC “IT1323271 FONDALI NOLI – BERGEGGI”

Stato di conservazione della specie *Scyllarides latus* (Magnosa, o cicala di mare)



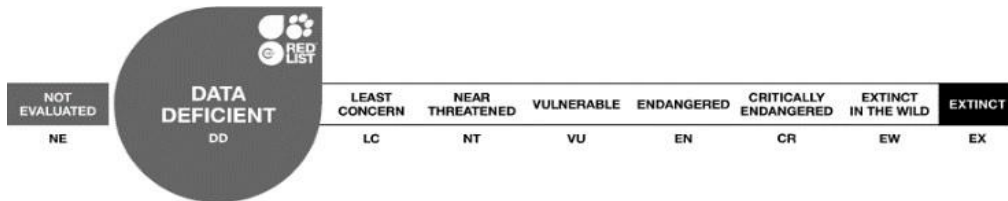
CARATTERISTICHE GENERALI: La magnosa (o cicala di mare, *Scyllarides latus*) è un crostaceo che può raggiungere fino a 40 cm di dimensione. Questa specie ha una colorazione tipicamente più scura sul dorso, marrone o ruggine, e più chiara sul ventre, tendente al giallo. Intorno alle antenne, alla coda e lungo le zampe si osservano bordature e sfumature bluastre. Il primo segmento addominale mostra una parte dorsale rossa. Il carapace è massiccio, a forma squadrata anteriormente e con il rostro poco in rilievo. Le zampe sono corte, robuste e provviste di pinze. Nella femmina il quinto paio è utilizzato per maneggiare e manipolare le uova.



ECOLOGIA E HABITAT: La magnosa è una specie considerata **rara e protetta** in Mar Ligure. Può essere trovata dai 2 m ai 100 m di profondità (in alcuni casi anche oltre). Questo crostaceo vive generalmente su substrati rocciosi, ricchi di anfratti e spaccature nelle quali lo si può osservare più frequentemente sulle volte. Più raramente può essere osservato nelle praterie di *Posidonia oceanica*. È un animale notturno che quindi rimane in tana durante le ore del giorno ed esce di notte alla ricerca di cibo. Non è raro osservare più esemplari di magnosa in un'unica zona o in un unico rifugio.

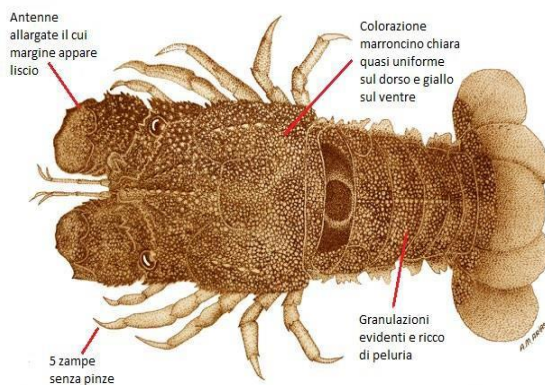


MINACCE: La magnosa compare sotto la voce di “dati mancanti” nella Lista Rossa IUCN (<https://www.iucnredlist.org/>) delle specie a rischio di estinzione. È inserita nella Direttiva Habitat per la salvaguardia della biodiversità, ma a causa della mancanza di dati non è facile stabilire il numero esatto di esemplari che vivono nei nostri mari. La mancanza, quindi, di dati sulla sua abbondanza e distribuzione rende difficile l’attuazione di un piano di protezione. Questo è il motivo per cui il contributo di tutti è molto importante per aumentare le conoscenze sulla popolazione di *Scyllarides latus* presente all’interno della Zona Speciale di Conservazione (ZSC) “Fondali di Noli - Bergeggi” (IT1323271).

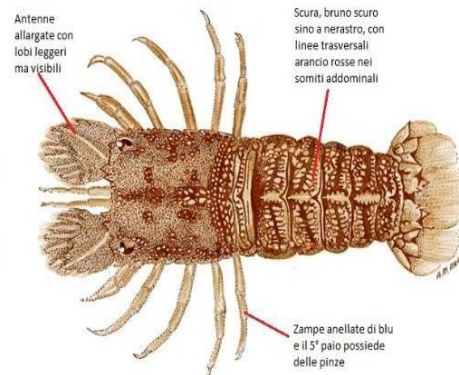


DIFFERENZA CON LA MAGNOSELLA (*Scyllarus arctus*)

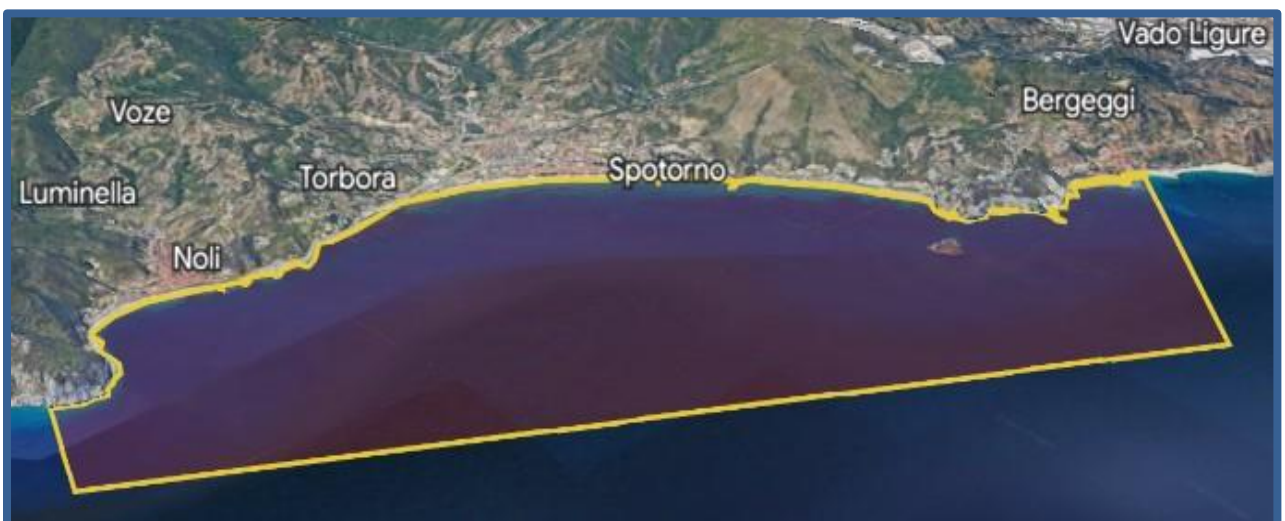
Magnosa, dimensioni fino a 40 cm

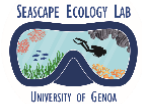


Magnosella, dimensioni fino a 15 cm



AREA DI STUDIO





ATTIVITÀ DI MONITORAGGIO E RICERCA SULLA GESTIONE DELLA ZSC “IT1323271 FONDALI NOLI – BERGEGGI”

Stato di conservazione della specie *Scyllarides latus* (Magnosa, o cicala di mare)

QUESTIONARIO DI AVVISTAMENTO

Il DiSTAV (Dipartimento di Scienze della Terra, dell'Ambiente e della Vita) dell'Università degli Studi di Genova e l'Area Marina Protetta Isola di Bergeggi, al fine di aumentare le conoscenze sulla popolazione di Magnosa (o cicala di mare, *Scyllarides latus*) presente all'interno della Zona Speciale di Conservazione (ZSC) “Fondali di Noli – Bergeggi” (IT1323271), promuovono un'attività di citizen science per raccogliere nuove segnalazioni di avvistamenti della specie da parte di subacquei e pescatori. Abbiamo bisogno del tuo aiuto per aumentare le nostre conoscenze sullo stato di salute della popolazione di magnosa tra Capo Noli e Vado Ligure. Se in immersione avvisti uno o più esemplari, quando sei a terra scansiona il QR code e compila il questionario oppure contattaci via e-mail.

Giacomo Gennaro (giacomogennaro99@outlook.com) o
Alice Oprandi (alice.oprandi@edu.unige.it)



Link per il questionario

https://docs.google.com/forms/d/e/1FAIpQLSdVTMvq0k6-U47iMUx1FcXVn9eSsKN0kSA38vF0RegbfFgHhw/viewform?vc=0&c=0&w=1&flr=0&usp=mail_form_link

QR Code

