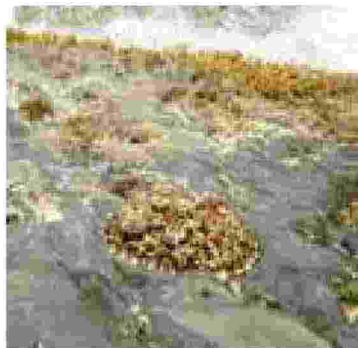




**NEL MAR LIGURE TORNA
 LA PATELLA FERRUGINEA
 A RISCHIO ESTINZIONE**

SERVIZIO / PAGINA 35



Una patella ferruginea

SORPRESA PER I RICERCATORI

Le ferruginee tornano nel mar Ligure un passo avanti nel progetto Relife per salvare le patelle dall'estinzione

Una decina di esemplari di *Patella ferruginea* avvistati dai ricercatori del Distav, Dipartimento di Scienza della Terra, dell'Ambiente e della Vita dell'Università di Genova, nella Aree marine delle Cinque Terre e di Bergeggi. Una scoperta avvenuta durante i monitoraggi condotti nell'ambito del progetto Relife che mira a reintrodurre questa specie, a rischio estin-

zione, nelle Aree marine delle Cinque Terre, di Bergeggi e di Portofino, dove, un mese fa, sono state immesse le prime piastrelle di granito con le patelle. Una bella sorpresa per la comunità scientifica, come scrive, in una nota, **Costa Edutainment** che si occupa della comunicazione del progetto, appena entrato in una fase determinante, appunto con il posizionamento dei primi esemplari di *Patella ferruginea* nella zona A (riserva integrale) dell'Area marina di Portofino, dopo il trasferimento dall'Area ma-

rina protetta di Tavolara – Punta Coda Cavallo. Ogni patella è stata marcata con un microchip e le piastrelle ancorate alla roccia. Dice Giorgio Fanciulli, direttore dell'Area marina di Portofino, che coordina il progetto: «Il ritrovamento di esemplari di questa specie, considerata scomparsa dalle coste continentali italiane, è frutto delle attività previste dal progetto Relife. Un progetto che, anche in questo modo, si è rivelato importante e utile poiché dimostra, ancora una volta, come l'attività di ricerca nell'ambiente marino sia ancora insufficiente e vada sviluppata in termini di risorse sia economiche sia umane specializzate. Un risultato che induce e stimola ad aumentare gli sforzi per sviluppare le forme di tutela e di conservazione delle Aree protette».

Avviato nell'ottobre 2016, il progetto è cofinanziato dall'Unione europea. Gli esemplari di *Patella ferruginea* trasportati dall'Area ma-

rina di Tavolara a quella di Portofino erano stati, inizialmente, trasferiti nel laboratorio di Cnr-Ibf di Camogli, dove sono state allestite le vasche per l'acclimatazione prima dell'inserimento in mare. Alcuni sono stati anche portati all'Acquario di Genova. Gli esemplari

provenienti da Tavolara sono stati prelevati dall'isola di Molarotto, in base ai risultati di uno studio genetico e a un censimento sviluppato dall'Università di Sassari.

Il progetto Relife partecipa a un'iniziativa di Ramoge, un accordo tra i governi francese, italiano e monegasco per la protezione dell'ambiente marino e costiero tra Provenza, Principato di Monaco e Liguria. Ramoge ha lanciato una campagna estiva per invitare gli "utenti del mare" a segnalare eventuali avvistamenti di *Patella ferruginea* e di altre specie particolari, inviando una foto alla pagina Facebook dedicata. —

R. GAL.